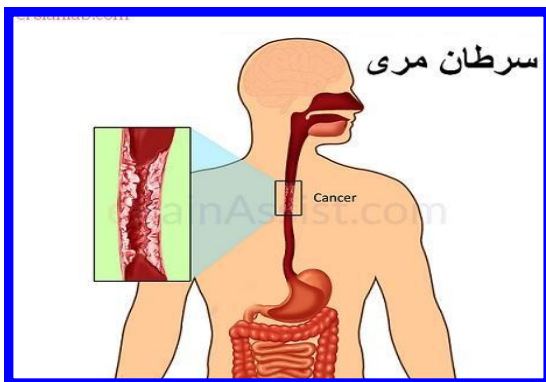




سرطان مری

کد: GCC-PA-006/12



واحد آموزش همگانی

آخرین تاریخ بازنگری: ۱۴۰۵/۰۱/۱۵

مرحله بندی سرطان بعد از انجام تست ها:

این یک مرحله مهم است، چون درمان و پیش آگهی بهبودی بیماری به مرحله سرطان بستگی دارد. بهترین انتخاب درمانی به مرحله سرطان و سلامت عمومی بستگی دارد. هر نوع روش درمانی، عوارض جانبی خاص خود را دارد و تیم درمانی باید این عوارض را توضیح دهند.

درمان سرطان مری شامل:

- جراحی
- رادیوتراپی
- شیمی درمانی

البته این درمانها برای درمان سرطان مری در مراحل اولیه قابل انجامند

• درمان حمایتی

این درمان بیشتر جهت کاهش علائم و تسکین درد است.

منابع:

برونز-سودارث، پرستاری بیماریهای گوارشی
انتشارات انجمن سرطان آمریکا، سرطان مری

اقدامات لازم در صورت شک به سرطان مری:

۱. بلع باریوم و عکس با اشعه ایکس
۲. آندوسکوپی
۳. سی.تی.اسکن
۴. برونکوسکوپی
۵. بیوپسی
۶. سونوگرافی آندوسکوپیک
۷. بازکردن شکم



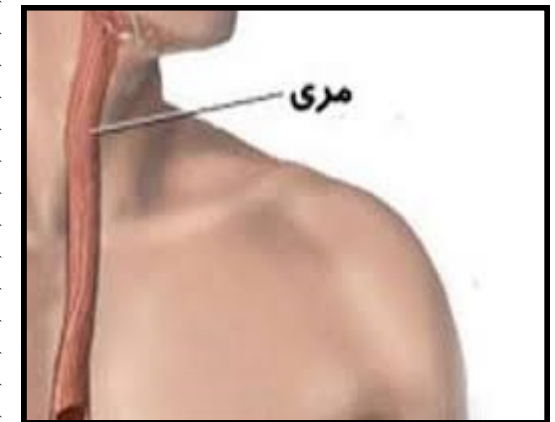
تعریف:

مری یک لوله عضلانی است که رابط بین دهان و معده بوده و غذا و مایعات را به معده می‌رساند.

جدار مری از چندین لایه تشکیل شده است. سرطان مری از داخلی‌ترین لایه شروع شده و به سمت خارج رشد می‌کند.

دو نوع اصلی سرطان مری وجود دارد. یک نوع آن، در اثر تغییر سلول‌های پوشاننده قسمت فوقانی مری ایجاد می‌شود.

نوع دیگر سرطان، از مجاورت ورودی معده منشأ می‌گیرد. به این نوع، آدنوکارسینوم گفته می‌شود. این سرطان در مردان ۳ تا ۴ برابر زنان شایع است



عوامل خطر ساز

• مصرف تنباکو و الکل

• کار کردن با مواد شیمیایی

• رژیم غذایی

• نامناسب

• چاقی

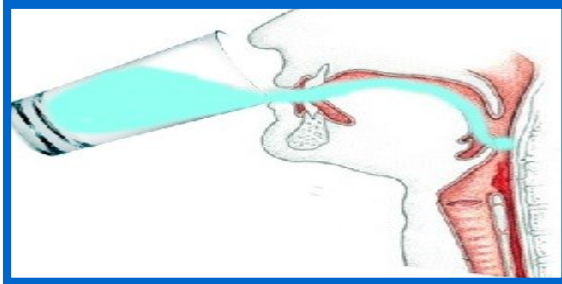


اگر ریسک فاکتور ابتلا به سرطان مری را دارید، از پزشکتان در مورد دفعات لازم برای معاینه شدن و ویژگی‌ها، آزمایش‌های لازم و ... سؤال کنید.

شایع‌ترین علائم این نوع سرطان:

• اختلال و درد در هنگام بلع

• کاهش وزن



• سایر علائم (غیر اختصاصی) شامل:

• خشونت صدا

• سسکسه

• عفونت ریه (پنومونی)

• سطح بالای کلسیم خون

