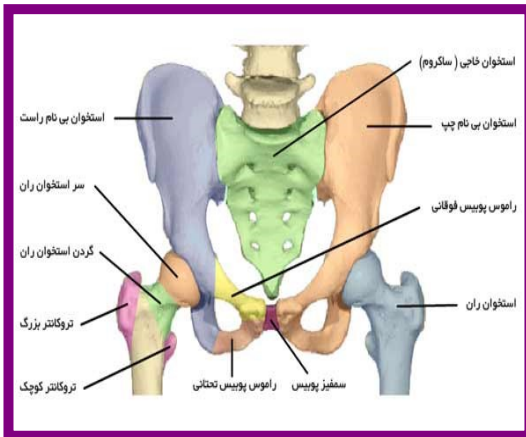


بیمارستان سیدالشهدا (ع)

نمونه برداری از مغز استخوان

کد: GCC-PA-021/08



واحد آموزش همگانی

تاریخ آخرین بازنگری: ۱۴۰۳/۰۳/۰۱

در صورت بروز موارد زیر با تیم درمان

تماس بگیرید:

- ◀ ایجاد تب
- ◀ بدتر شدن درد
- ◀ قرمزی شدید
- ◀ تورم ناحیه نمونه برداری
- ◀ ترشح از ناحیه نمونه برداری

بعد از چند روز جواب آزمایش شما آماده می شود، در صورتیکه جواب نمونه برداری شما به بیمارستان سیدالشهدا مربوط می باشد، باید با مراجعه به ساختمان پاتولوژی واقع در حیاط بیمارستان جواب را دریافت کنید، در غیر اینصورت به مرکز مربوطه مراجعه نمائید.

منابع:

- ◊ برونر. سودارت، پرستاری در سرطان
- ◊ لاکمن. سورنسن، پرستاری در سرطان

برای کاهش درد:

۱. روی محل نمونه برداری کمپرس سرد بگذارید.
۲. ورزش سبک مثل پیاده روی انجام دهید.
۳. اگر دردتان قابل تحمل نیست از پزشکتان سوال کنید کدام داروی ضد درد را می توانید استفاده کنید.



مراقبت از محل نمونه برداری:

- ◊ اجازه دهید پانسمان فشاری تا ۲۴ ساعت بعد از انجام آزمایش روی محل باقی بماند.
- ◊ تا ۲۴ ساعت بعد از انجام آزمایش حمام نکنید.
- ◊ بهتر است طی ۴۸ ساعت بعد از آن از فعالیت یا ورزشهای سنگین خودداری کنید.

نمونه برداری از مغز استخوان

خارج کردن بافت کوچکی از مغز استخوان با سوزن مخصوص است. این نمونه معمولاً از پشت یکی از استخوان های لگن جایی که خار خارصه نامیده می شود برداشته می شود..

آسیب شناس نمونه بافت را زیر میکروسکوپ بررسی می کند و یا آزمایشات دیگری بر روی آنها انجام می دهد.

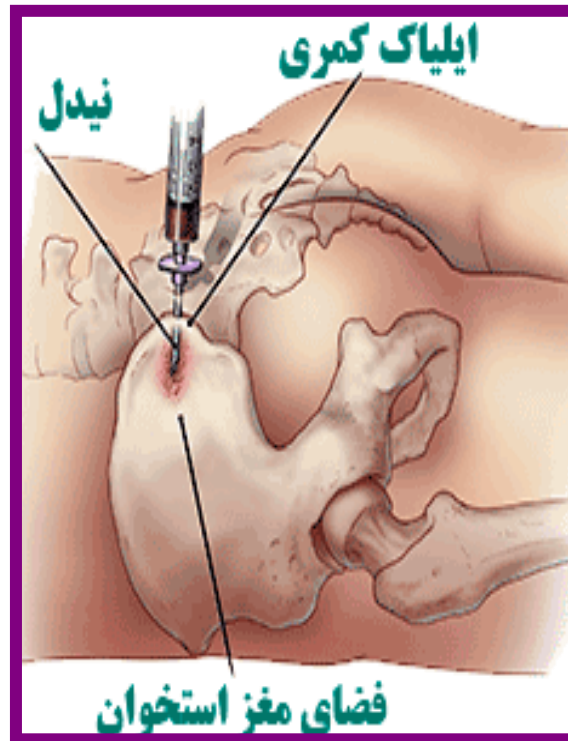


آمادگی برای آزمایش مغز استخوان:

این آزمایش در بیمارستان، کلینیک یا مطب قابل انجام است و توسط پزشک انجام می گیرد.. معمولاً به طور سرپائی انجام می گیرد، اما گاهی ممکن است فرد در بیمارستان بستری گردد.

این آزمایش:

- ← بیشتر اوقات دردناک است.
- ← معمولاً سریع انجام می گیرد.
- ← شما در طول کار بیدار هستید.
- ← ناحیه مورد آزمایش با دارو بیحس می شود.
- ← معمولاً ۱۵-۳۰ دقیقه طول می کشد.



قبل از انجام آزمایش:

- ← طبق تاریخ و ساعت مقرر مراجعه کنید.
- ← آرامش خود را حفظ کنید.
- ← داشتن همراه الزامی است.
- ← در صورت مصرف داروهای ضد انعقاد مانند آسپرین یا وارفارین و ... پزشک را حتماً در جریان بگذارید.

بعد از انجام آزمایش:

- ← بعد از انجام آزمایش، برای کاهش خطر خونریزی، یک پانسمان فشاری روی محل نمونه برداری قرار داده می شود.
- ← باید پانزده دقیقه به پشت بخوابید.
- ← در صورتیکه خونریزی وجود نداشته باشد می توانید از جا برخیزید
- ← ممکنست بعد از انجام آزمایش، احیای درد یا ناراحتی خفیف داشته باشید.