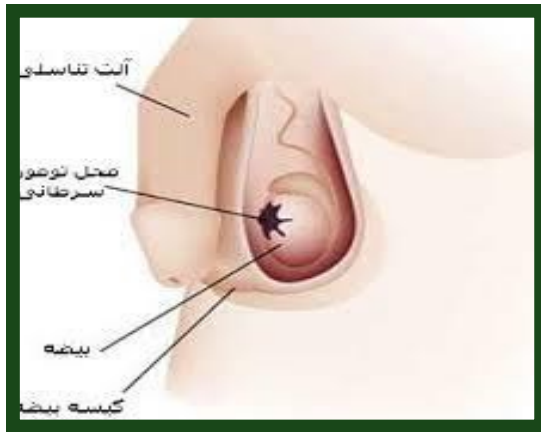




سرطان بیضه

ER/EP/011



واحد آموزش همگانی

تاریخ تولید: اردیبهشت ۹۱

تاریخ بازنگری: آذر ماه ۹۶

درمان

درمان بستگی به نوع و مرحله و درجه بدخیمی و میزان گسترش آن تعیین می شود. ولی ترکیبی از جراحی (برداشتن بیضه یا بیضه ها با یا بدون برداشتن غدد لنفاوی)، شیمی درمانی و رادیوتراپی است.

در صورتی که بیضه سمت دیگر سالم باشد، خارج کردن یک بیضه تاثیر چندانی در عملکرد جنسی و باروری بیمار ندارد. شیمی درمانی بر کارکرد جنسی تاثیر ندارد، اما می تواند بر باروری اثر داشته باشد.

تقریباً تمام موارد سرطان بیضه به ویژه اگر تومور به موقع تشخیص داده شود، قابل درماتند. بعد از اتمام درمان پیگیری مراجعات جهت بررسی توسط پزشک بسیار مهم است

منابع:

برونر. سودارث، پرستاری بیماریهای دستگاه تناسلی مردان

آزمایشات شامل:

◇ پرتونگاری قفسه سینه

◇ سی تی اسکن شکم

◇ آزمایشات تخصصی خون

◇ سونوگرافی

◇ نمونه برداری

◇ لنفاژیوگرافی

(تزریق ماده حاجب درون رگهای لنفاوی برای مشخص کردن درگیری غدد لنفاوی)

مراحل مراجعه بیماران با سرطان بیضه:

← سرطان محدود به بیضه

← سرطان گسترش یافته به عقده های لنفی شکم

← سرطان گسترش یافته به عقده های لنفی شکم

و اعضای دیگر مانند ریه و کبد

مقدمه:

بیضه ها یک جفت ساختمان تخم مرغی شکل هستند که در کیسه ای پوستس به نام کیسه بیضه قرار گرفته اند. سرطان بیضه رشد بیش از حد سلولهای بیضه می باشد که به صورت یک توده سفت اغلب بدون درد در بیضه خود رانشان می دهد.

سرطان بیضه شایعترین بدخیمی در مردان ۲۰ تا ۳۵ ساله می باشد. اما ممکنست در هر سنی دیده شود و احتمال ابتلای هر مردی به این سرطان ۴٪ است.

عوامل خطرزا:

- ← پائین نیامدن بیضه
- ← مصرف داروهای هورمونی در زمان بارداری مادر
- ← ابتلای اعضای خانواده به این بیماری

علائم سرطان بیضه:

شایعترین علائم شامل:

- بزرگ شدن بیضه
- سفتی بیضه بدون درد
- لمس توده ای سفت در بیضه
- گاهی درد حاد بیضه
- ایجاد توده ای در گردن

علائم ناشی از پیشرفت بیماری:

- درد پشت
- تهوع و استفراغ
- بی اشتهائی
- سرفه و تنگی نفس
- درد استخوان

انواع:

اغلب یکطرفه است اما گاهی ممکنست دوطرفه باشد. منشأ این نوع سرطان سلولهای مختلفی از بافت بیضه می تواند باشد.

تشخیص:

معاینه بیضه توسط خود شخص مهم ترین راه تشخیص به موقع سرطان بیضه است و بهترین زمان معاینه هنگام حمام کردن است که پوست کیسه بیضه شل است. برای این کار بالمس دقیق بیضه ها بین انگشت شست و سایر انگشتان، هرگونه تغییر ظاهری و سفتی بیضه باید مد نظر قرار گیرد.

تاخیر در مراجعه به پزشک می تواند باعث پیشرفت و گسترش سرطان بیضه به سایر محل ها و غیر قابل علاج شدن آن گردد.