

مقدمه :

بیماری سیکل سل آنمی یا کم خونی داسی شکل یک بیماری ژنتیکی است که در آن بجای تولید گلبول های قرمز طبیعی که به شکل دیسک هستند شکل آنها تغییر کرده و به شکل هلال ماه یا یک داس درمی آیند.

این گلبول های داسی شکل در درون رگ های خونی به هم می چسبند و مسیر رگ را مسدود می کنند و این انسداد موجب درد ، اختلال عملکرد و آسیب به بافت های بدن و افزایش احتمال عفونت می شود.

کودکی که جهش ژنتیکی را از هر دو والدین به ارث می برد، بیماری سلول داسی شکل مبتلا خواهد شد.

تشخیص:

- ← آزمایشات شمارش سلول های خونی
- ← آزمایشات تخصصی برای سیکل سل
- ← الکتروفورز هموگلوبین

نشانه ها و علائم:

علائم و نشانه های کم خونی داسی شکل متفاوت است. در برخی از بیماران علائم خفیف و ملایم و در بعضی از بیماران علائم بسیار شدید است، بطوریکه برای درمان، نیاز به بستری در بیمارستان دارند.

در بیماری سیکل سل شایع ترین شکایت مربوط به کم خونی و درد است . سایر علائم و نشانه ها بستگی به بروز عوارض بیماری در فرد بیمار دارد.

علائم مربوط به کم خونی :

- ← خستگی
- ← سرگیجه
- ← تپش قلب
- ← تنگی نفس حین فعالیت
- ← سر درد
- ← رنگ پریدگی
- ← سردی دست و پا
- ← تورم دردناک دست و پا
- ← درد قفسه سینه

درد در بیمارسیکل سل اغلب نشانه یک حمله است. در ناشی از این حملات می تواند حاد یا مزمن باشد.

شایع ترین محل های درد:

♦ استخوان بازو

♦ ساق پا

♦ ران

درد در محل های نزدیک مفاصل آرنج و زانو علایمی

شبه رماتیسم مفصل یا آرتریت عفونی می دهد.

دردهای شکمی حاد می تواند بیمار را در معرض احتمال

جراحی شکم قرار دهد.

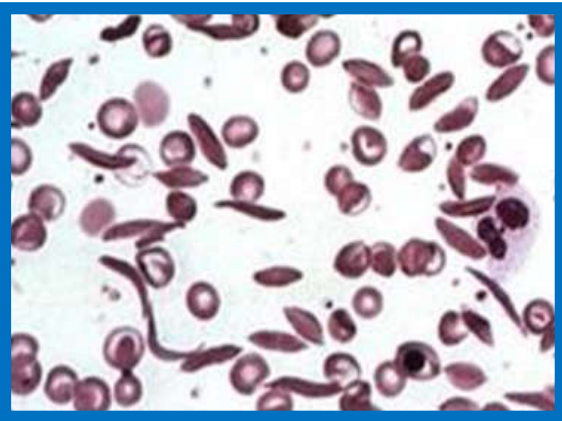




سیکل سل

(بیماری سلول داسی شکل)

کد: BR/EP/097



واحد آموزش همگانی

تاریخ تولید: دی ماه ۹۶

تاریخ بازنگری: دی ماه ۹۸

درمان بیماری سیکل سل:

درمان سیکل سل در دو حیطة قابل بحث است:

۱. درمان عوارض حاد

۲. درمان عوارض مزمن

کلید اصلی درمان بیماران مبتلا به بیماری سیکل سل این است که از بروز حملات جلوگیری شود. مهم ترین اقدام لازم، آموزش بیمار و خانواده در مورد بیماری و عوارض آن می باشد.

که شامل موارد زیر است:

◀ واکسیناسیون

◀ پیشگیری از عفونت ها

◀ پیشگیری از کم آبی در مواردی مانند بروز اسهال، کم آبی

در فعالیت های ورزشی و...

◀ مراجعه به مرکز درمانی به دنبال بروز حملات حاد

منابع:

◀ پروتوکل درمانی بیماری سیکل سل، دکتر آذرکیوان و

همکاران

◀ راهنمای پرستاری اختلالات هموگلوبین، ترجمه زهره زاهدی

عوامل مؤثر در بروز حملات درد:

◀ عفونت

◀ کم آبی

◀ فعالیت زیاد

◀ صعود به ارتفاعات

◀ سرما و گرما

◀ استرس های روحی

عوارض کم خونی سیکل سل:

◊ عفونت

◊ نارسایی کلیه و دیگر ارگان ها

◊ تاخیر رشد و بلوغ در کودکان

◊ مشکلات چشمی

◊ سنگ کیسه صفرا

◊ زخم های مزمن در پا