

پدستان پداشدا (ع)

BR/EP/003

## لوسمی لنفوسیتی مزمن CML



### واحد آموزش همگانی

تاریخ تولید: فروردین ۹۵

تاریخ بازنگری: دی ماه ۹۵

### نگاهی اجمالی به روشهای درمانی

گزینه‌های درمانی متفاوتی برای مبتلایان به لوسمی میلوئیدی مزمن وجود دارد.

• شش نوع درمان استاندارد مورد استفاده عبارتند از:

○ شیمی‌درمانی

○ درمان بیولوژیک

○ شیمی‌درمانی با میزان بالا همراه با پیوند سلول‌های بنیادی

○ تزریق لنفوسیت‌های اهدایی

مبتلایان به سرطان می‌توانند پیش از آغاز درمان سرطان، در حین آن و یا پس از آغاز درمانشان در پژوهش‌های بالینی شرکت کنند.

ممکن است انجام آزمایش‌های پیگیری سلامت بیمار پس از درمان لازم باشد.

### منابع:

برونر، سودارث، پرستاری در سرطان

لاکمن، سورنسن، پرستاری در سرطان

### احتمال بهبودی سرطان و گزینه‌های درمانی

#### به عوامل زیر بستگی دارد:

○ سن بیمار

○ مرحله بیماری

○ میزان بلاست‌های موجود در خون یا مغز استخوان

○ اندازه طحال در هنگام تشخیص

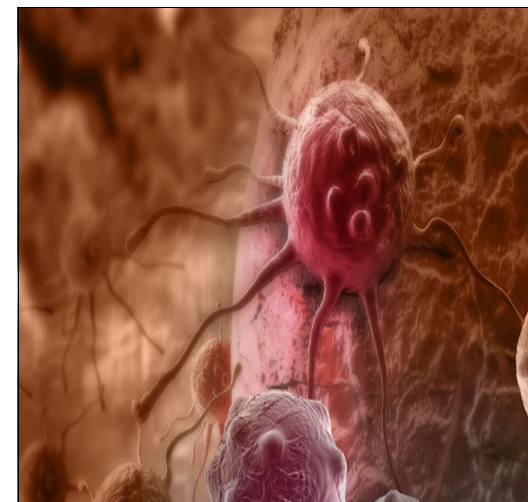
○ وضعیت عمومی بیمار

لوسمی میلوئیدی مزمن سه فاز دارد.

مرحله مزمن

مرحله تسریع شده

مرحله بلاستیک



## مقدمه

مغز استخوان بافت اسفنجی شکلی است که داخل استخوانهای بزرگ بدن قرار گرفته است، این بافت سازنده گلبولهای قرمز، گلبولهای سفید و پلاکتها می باشد.

◊ گلبولهای قرمز اکسیژن و مواد دیگر را به بافتهای بدن حمل می کنند.

◊ گلبولهای سفید با عفونت مبارزه می کنند.

◊ پلاکتها خون را لخته می سازند و از خونریزی جلوگیری می کنند.

لنفوسیتها در مغز استخوان و سایر اندامهای دستگاه لنفاوی ساخته می شوند. لنفوسیتها از طریق ساختن موادی که پادتن نامیده میشوند، به عوامل مضر و بیماریزا در بدن حمله کرده و آنها را نابود می سازند.

لوسمی میلوئیدی مزمن نوعی بیماری پیشرونده خون و مغز استخوان است که به کندی پیشرفت می کند و معمولاً در دوران میانسالی یا پس از آن روی می دهد، و به ندرت در کودکان دیده می شود.

## علائم

از نشانه های احتمالی لوسمی میلوئیدی مزمن می توان به خستگی، تعریق شبانه و تب اشاره کرد.

این علائم و دیگر نشانه ها ممکن است بر اثر لوسمی میلوئیدی مزمن ایجاد شوند. باید توجه داشت که

مشکلات دیگر نیز می توانند چنین علائمی ایجاد کنند. در صورتی که هر یک از مشکلات زیر برای شما پیش آمد

باید به پزشک مراجعه کنید:

• احساس خستگی مفرط

• کاهش وزن بدون دلیل مشخص

• تعریق شبانه

• تب

• درد یا احساس پری زیر دنده های سمت چپ بدن



## تشخیص

• معاینات فیزیکی و بررسی سوابق پزشکی: معاینه

بدن به منظور بررسی نشانه های عمومی سلامت، از جمله بررسی وجود نشانه های بیماری ها، مانند بزرگ شدن طحال،

سابقه عادت-های مربوط به سلامت بیمار و بیماری ها و درمان های گذشته وی نیز تهیه می شود.

• آزمایش شمارش کامل سلول های خونی

فرایندی که در آن از خون نمونه ای گرفته می شود و موارد زیر را بررسی می کنند:

◊ تعداد گلبول های قرمز، گلبول های سفید و پلاکت ها

◊ میزان هموگلوبین (پروتئینی حاوی اکسیژن) در گلبول های قرمز

◊ درصد گلبول های قرمز تشکیل دهنده نمونه خون

• آسپیراسیون و نمونه برداری مغز استخوان

پس از بی حس کردن ناحیه ای کوچک، سرنگ جمشیدی (سرنگی بلند و توخالی) در داخل استخوان لگن بیمار قرار داده

می شود. نمونه هایی از خون، استخوان و مغز استخوان به منظور بررسی در زیر میکروسکوپ برداشته می شود.