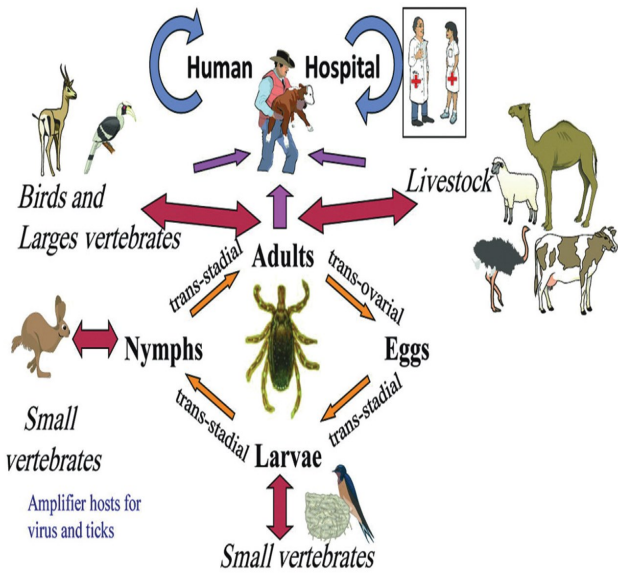


# پمفلت آموزشی تب کریمه کنگو (CCHF)



کد : BR / IC / 03

تهیه کننده :  
واحد کنترل عفونت

- ⇐ در برخورد با بیمارانی که تب و خونریزی دارند  
حتما سابقه تماس با دام و طیور و گزش کنه  
سوال شود
- ⇐ در صورت بستری بیمار مشکوک ، محتمل یا  
قطعی بیمار ایزوله شود و احتیاطات تماسی  
رعایت گردد.
- ⇐ قبل از ورود به اتاق بیمار وسایل حفاظت فردی  
پوشیده و قبل از خروج خارج گردد
- ⇐ وسایل اتاق بیمار (حتی طی و تنظیف ) جهت  
سایر بیماران استفاده نگردد
- ⇐ پس از ترخیص یا فوت ، اتاق بیمار کاملا  
ضدعفونی گردد.

منابع :

- تب خونریزی دهنده کریمه کنگو و سایر تب های خونریزی  
دهنده ویروسی -نگارش دکتر محمد رضا شیرزادی -۱۳۸۱ .  
-پروتکل کشوری تب خونریزی دهنده کریمه کنگو

- ۳-ذبح دام با هدف نظورات در کشتارگاهها
- ۴-عدم نگه داری از حیوانات مگر در مواقع  
ضروری

- ۵- حفاظت فردی در تماس با دام عدم  
جداسازی کنه از دام یا انسان با دست (کنه را  
با روغن چرب کرده تا راه تنفسی قطع شود و  
جدا گردد )

- ۶- مصرف گوشت و احشا کاملا پخته

گوشت و احشا دام پس از ذبح ۲۴ ساعت در  
سردخانه یا یخچال نگه داری شود و از مصرف  
خام آن ها جدا خودداری گردد

- ۷-استفاده از وسایل حفاظت فردی در  
برخورد با بیمار مشکوک ، محتمل یا قطعی

درمان :

داروی ریباویرین بر اساس دستور پزشک .

## تعریف بیماری:

یک بیماری تب دار حاد که عمدتاً توسط کنه منتقل میشود و مشترک بین انسان و حیوان میباشد..

## عامل بیماری:

ویروسی از گروه آریوویروس ها

## مخزن بیماری:

کنه های سخت از جنس هیالوما

## ناقل بیماری:

۱- کنه از طریق گزش یا له کردن آن روی پوست دارای روزنه باز

۲- مهره داران : مانند دام ها ، سگ ، جوندگان ، جوجه تیغی و....

۳- پرندگان : ناقل غیر مستقیم اند چراکه باغث انتقال کنه به دیگران (سایر حیوانات یا انسان ) می شوند .

## علائم بیماری :

۱- دوره کمون : معمولاً ۱-۳ روز و حداکثر ۹ الی ۱۳ روز

۲- مرحله قبل از خونریزی : ۱-۷ روز طول می کشد شامل :

تب ، ضعف ، سردرد شدید ، لرز ، درد شدید ناحیه پشت ، کمر و پاها ، گیجی ، کوفتگی و بی اشتها ، تهوع و استفراغ بدون ارتباط با غذا خوردن ، اسهال ، درد شکم و....

**ممکن است فقط بعضی علائم در یک فرد دیده شود**

۳- مرحله خونریزی دهنده : معمولاً در روز ۳ تا ۵ بیماری شروع می شود و ۱-۱۰ روز طول می کشد . خونریزی در مخاط ها و پتشی در پوست ، هماتوم و سایر پدیده های خونریزی دهنده مثل ملنا ، هماچوری ، خونریزی از لثه ، بینی و... دیده میشود .

## راههای انتقال :

- ۱- گزش کنه آلوده یا له کردن آن روی پوست
- ۲- تماس با دام آلوده ( ذبح ، قطعه قطعه کردن و تمیز کردن ، پوست ، خون و ترشحات )
- ۳- مصرف گوشت تازه خام یا نیم پز حیوانات آلوده
- ۴- تماس با خون و ترشحات بیمار و استنشاق هوای آلوده

بیماری در دام آلوده هیچ علامتی ندارد لذا از ظاهر دام متوجه بیماری آن نخواهیم شد

## پیشگیری :

- ۱- حفاظت فردی هنگام کار در فضاهایی که احتمال وجود کنه هست (دستکش ، لباس کار ، چکمه )
- ۲- پرهیز از قرار دادن چاقوی آلوده به گوشت و احشای دام در دهان