

بیمارستان سیدالشهداء (ع)

## سرطان پستان چیست؟

BR/EP/005



### واحد آموزش همگانی

تاریخ تولید: فروردین ماه ۹۱

تاریخ بازنگری: دی ماه ۹۵

#### • بعد از یانسگی:

یک روز خاص در ماه (مثلاً: اولین روز ماه)

#### • دوران شیر دهی (در صورت قاعده نشدن):

یک روز خاص در ماه بعد از شیر دادن

با توجه به پائین بودن سن ابتلا به سرطان پستان در کشور ما بهتر

است اولین بررسی رادیولوژیک براساس صلاحدید پزشک در سن

۳۵ سالگی انجام شود.

### مرکز غربا نگری بیماریهای پستان

#### بیمارستان سیدالشهداء (ع)

#### منابع:

برونر-سودارت، پرستاری بیماریهای زنان

فیپس، پرستاری بیماریهای زنان

## اهمیت تشخیص سرطان پستان در مراحل اولیه

همراه با درمان موفق تر

احتمال بیشتر حفظ پستان

عمر بیشتر

هزینه کمتر

در سنین ۲۰-۳۹ سالگی:

۱- معاینه ماهیانه توسط خود فرد ۲ تا ۳ روز بعد از اتمام

عادت ماهیانه

۲- معاینه پستان هر ۳ سال یکبار توسط پزشک

#### در سنین ۴۰-۶۹ سالگی:

۱- معاینه ماهیانه توسط خود فرد

۲- معاینه سالیانه توسط پزشک

۳- ماموگرافی سالیانه

#### زمان معاینه:

#### • قبل از یانسگی:

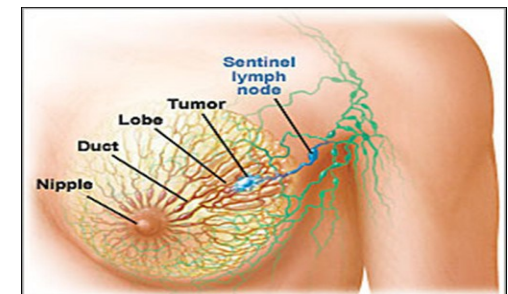
۲ تا ۳ روز بعد از اتمام عادت ماهیانه

## مقدمه:

سلولهای تشکیل دهنده پستان مثل میلیونها سلول تشکیل دهنده بدن انسان تحت تأثیر دستورات از قبل تنظیم شده ژن های داخل سلولی از یک روند طبیعی رشد و تکامل تبعیت می کنند.

گاهی به علت یک سری عوامل که بعضاً شناخته شده و تعدادی نیز ناشناخته اند، یک یا چند سلول از روند طبیعی رشد و تکامل خارج شده بطور غیرطبیعی و با سرعتی بیشتر از معمول افزایش اندازه و تعداد پیدا کرده، نهایتاً تبدیل به کانسر پستان می گردند.

معمولاً بین ۱۵ تا ۵ سال زمان لازم است تا یک سلول پستانی غیرطبیعی به اندازه قابل تشخیص با معاینه بالینی و توسط یک دست ورزیده و ماهر در معاینه پستان برسد.



سرطان پستان شایع ترین کانسر خانمها است ولی در مورد مردان اطلاعات آماری نشان می دهد که فقط یک در صد کل سرطانهای پستان در مردان ایجاد شده ولی به لحاظ درمانی، مرحله به مرحله مشابه در مان سرطان پستان در خانمها است.

## عوامل خطر:

- (۱) سن
- (۲) سابقه خانوادگی
- (۳) ابتلا به سرطان قبلی بخصوص سرطان تخمدان
- (۴) مصرف ترکیبات هورمونی
- (۵) چاقی
- (۶) فعالیت فیزیکی کم
- (۷) مصرف سیگار، چربی و الکل
- (۸) رژیم غذایی پر چربی
- (۹) اولین زایمان پس از ۳۰ سالگی

## عواملی که خطر ایجاد سرطان پستان را افزایش

### نمی دهند:

- (۱) اسپری های ضد تعریق
- (۲) رنگ مو
- (۳) پروتز پستانی
- (۴) انجام ماموگرافی مورد نیاز

## علائم شایع سرطان پستان:

- (۱) وجود توده یا سفتی بدون درد در پستان یا زیر بغل
  - (۲) ترشح از نوک پستان بویژه ترشح آبکی یا خونی، یک طرفه و خود بخودی
  - (۳) هر نوع تغییر جدید در شکل و اندازه پستان
  - (۴) وجود قرمزی، تغییر رنگ یا زخم پوست، خارش، پوسته ریزی یا تغییر جدید در اطراف نوک پستان یا هر ناحیه ای از پستان
  - (۵) درد پستان: در موارد اندکی تنها علامت سرطان پستان است.
  - (۶) فرورفتگی جدید در نوک یا هر نقطه از پستان
- ایجاد حالت پوست پرتقالی در پوست سینه