

## معرفی آزمایشگاه پاتولوژی بیمارستان حضرت سید الشهداء (ع)

آزمایشگاه پاتولوژی بیمارستان حضرت سیدالشهداء به ریاست خانم دکتر پردیس نعمت الهی با مدرک تحصیلی دکترای تخصصی کلینیکال آناتومیkal پاتولوژی خدمات خود را به بیماران سرپایی و بستری ارائه می دهد. هدف این آزمایشگاه جلب رضایت مراجعین بوده که با استفاده از پرسنل مجرب و کارآموده و بکارگیری تکنولوژی های مدرن و متدهای پیشرفته اقدام به این امر می نماید . امید است با عنایت به خدای متعال و دریافت پیشنهادات وانتقادات شما خدمت گیرندگان محترم در این امر سربلند باشیم.



خدمات ارائه شده در بخش های پاتولوژی ، هماتولوژی و فلوسایتمتری بقرار زیر می باشد

### پاتولوژی و هماتولوژی

- ۱) پذیرش نمونه های بافت از اتاقهای عمل بیمارستان و نمونه های ارسالی خارج از بیمارستان ، پاس بافت ، آماده سازی بافت ، برش بافت ، تهیه اسلاید ، رنگ آمیزی های روتین و اختصاصی ( PAS ، رتیلولین و . )
- ۲) پذیرش نمونه های آسپیراسیون مغز استخوان از بیماران بیمارستان و نمونه های ارسالی و انجام رنگ آمیزی های روتین رایت گیمسا به همراه رنگ آمیزی سایتوکیمال در مواقع لزوم شامل PAS ، MPO ، Prussian Blue
- ۳) پذیرش و تهیه اسمیر خون محیطی و رنگ آمیزی روتین رایت گیمسا به همراه رنگ آمیزی سایتوکیمال در مواقع لزوم شامل PAS ، MPO
- ۴) پذیرش نمونه های سیتولوژی مایعات مختلف ( سرور ، ادرار ، CSF ، FNA بافتهای مختلف ) تهیه اسلایدهای میکروسکپی و رنگ آمیزی پاپانیکولاو و گیمسا به همراه تهیه سل بلاک
- ۵) پذیرش نمونه های خون و آسپیراسیون مغز استخوان به همراه مایعات سرور یا CSF در بخش فلوسایتو متری ، تهیه اسلاید و مشاهده مورفولوژی و تهیه پانل ، انجام ایمونوفلورسینسنگ سه رنگ جهت لوسمی ها

یا پانل های حاد ، مزمن ( MDS/MPN پانل فرض محدود بهمراه ایمونو تایپینگ جهت نقص ایمنی و سقط

های خو بخودی برحسب پانل درخواستی بهمراه پانل PNH

۶ پذیرش نمونه های پاپ اسمیر بیمارستان و نمونه های ارسالی و انجام رنگ آمیزی پاپانیکولاو

۷ تهیه Touch prep و Scratch از بافت های ارسالی اتاق عمل ، انجام رنگ آمیزی Rapid H 7 E

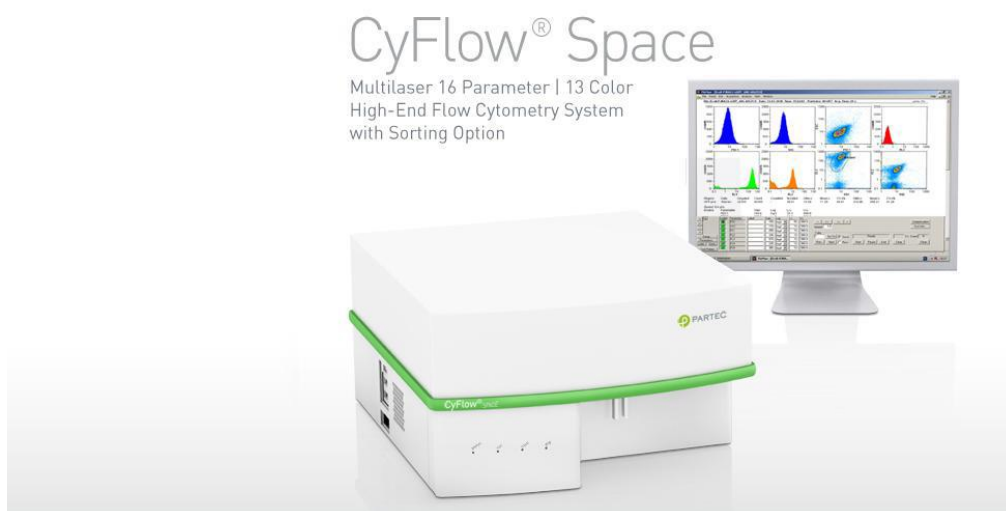
۸ کلیه نمونه های سیتولوژی و پاتولوژی ابتدا توسط دستیاران پاتولوژی بررسی و گزارش شده و در نهایت

توسط آتند مربوطه امضای نهایی می شود

### فلوسایتومتری

۹ کلیه نمونه های فلوسایتومتری پس از تهیه اسلاید توسط آتند مربوطه تعیین پانل شده و بعد از آماده سازی

، نمونه را به دستگاه داده آنالیز آن انجام میگردد . سپس توسط آتند تفسیر و گزارش می شود.



در این بخش اکثر CD Marker توسط دستگاه پیشرفته CyFlow Space همراه با آنالیز همزمان در چهار رنگ انجام میگردد

کاربرد این متد نوین در تشخیص بسیاری از بیماریها می باشد از جمله

Multiple Myeloma: ✓

(CD19 , CD45 , CD138 , CD20 , CD34 , CD45 , CD13 , CD33 , CD117 , HLA-DR , CD14 )

Acute Leukemia: ✓

(CD2 , CD7 , CD10 , CD19 , CD20 , CD34 , CD45 , CD13 , CD33 , CD117 , CD14 , CD64 , Td T )

Hairy Cell Leukemia: ✓

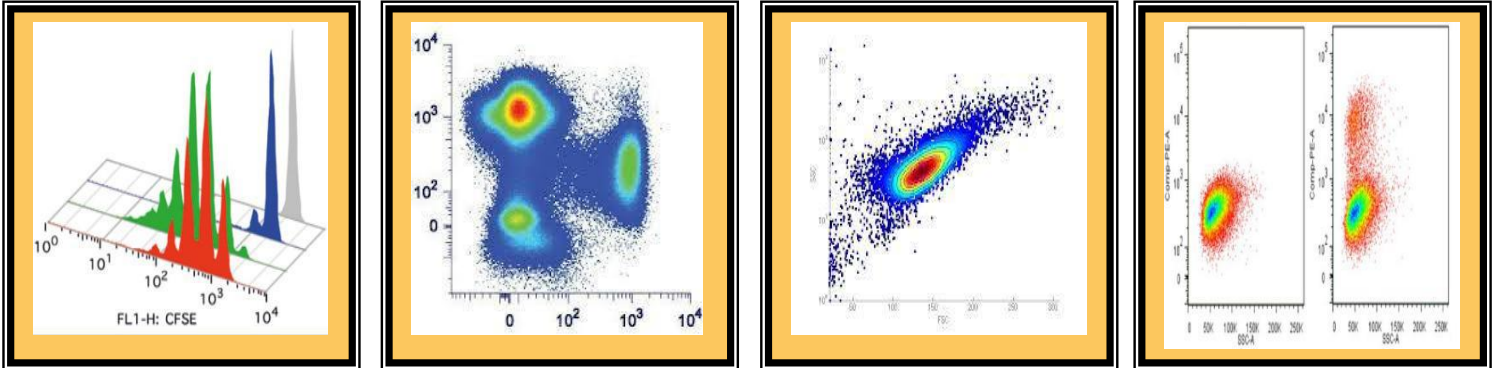
(CD 103 , CD11c , Chronic marker s )

Chronic Leukemia: ✓

(CD5 , CD19 , Dual CD5/19 , CD20 , CD4 , CD10 , CD23 , CD25 )

✓ MRD در بررسی بیماری پس از درمان  
(CD18 , CD11a , CD11b , CD16 , CD56 , CD16+56 ,

Immune deficiency ✓  
(CD4 , CD8 , & . . . . ) ✓



### فعالیت های آموزشی

۱۰) یکی از مهمترین فعالیت های بخش کلینیکال پاتولوژی ، فعالیت آموزشی می باشد معمولا یک تا سه دستیار  
مباحث آموزشی را به صورت عملی دنبال میکنند .

۱۱) کنترل کیفی بخش هماتولوژی ، آسیب شناسی و فلوسایتومتری طبق الگو های تعیین شده بطور مرتب

انجام میگردد

واحد پذیرش آزمایشگاه در طبقه دوم ساختمان شماره ۲ میباشد .

شماره تلفن قابل دسترسی ۰۲۱۰ ۳۲۳۵ ( ۱۰ خط ) داخلی ۲۰۳۵ و ۲۰۲۹ است .

این بخش در تمام طول هفته صبح ها بجز جمعه ها و روزهای تعطیل از ساعت ۸ تا ۱ بعد از ظهر آماده ارایه  
خدمات می باشد .